

# PODSTAWOWE KIERUNKI ZMIAN FUNKCJONALNO-PRZESTRZENNICH OBSZRU REWITALIZACJI

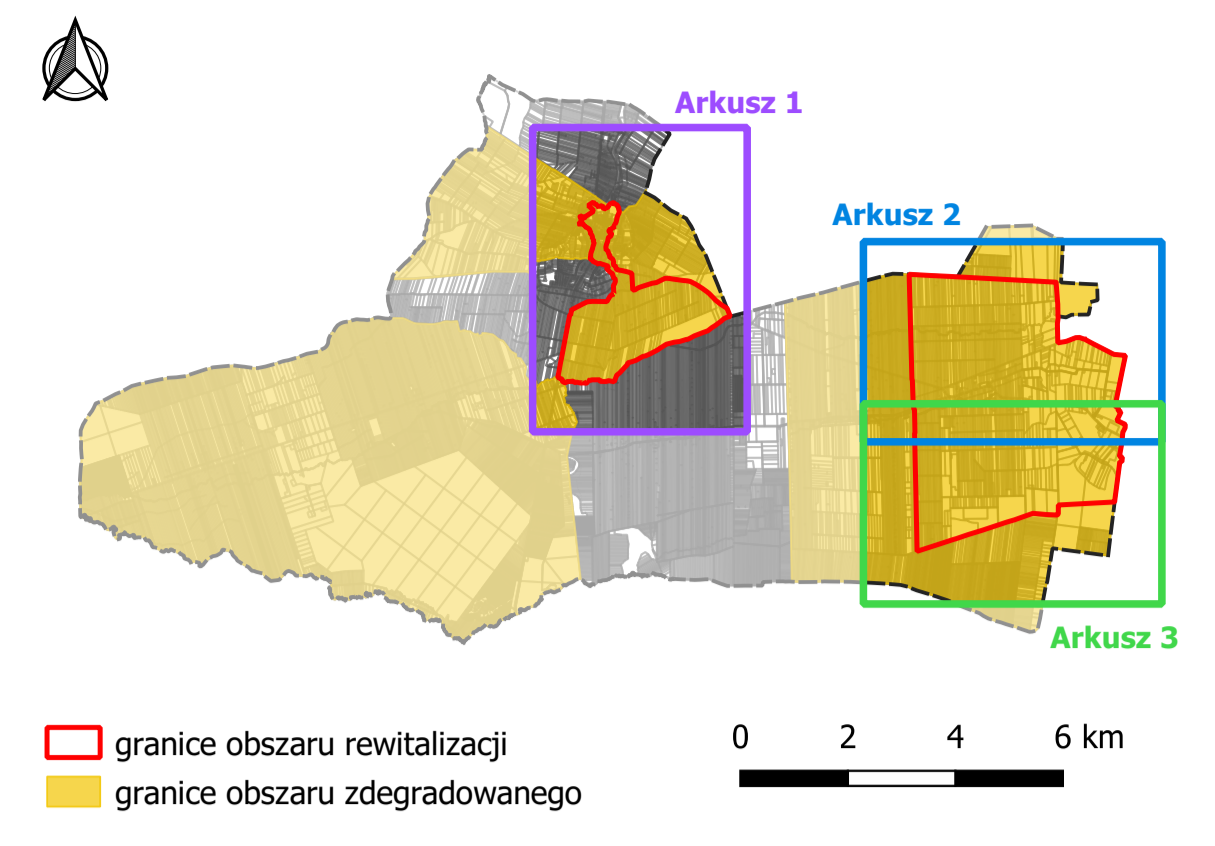
ARKUSZ NR 1  
PODOB SZAR REWITALIZACJI I

SOŁECTWO: TARNOGRÓD ŚRÓDMIEŚCIE

SKALA 1:5000

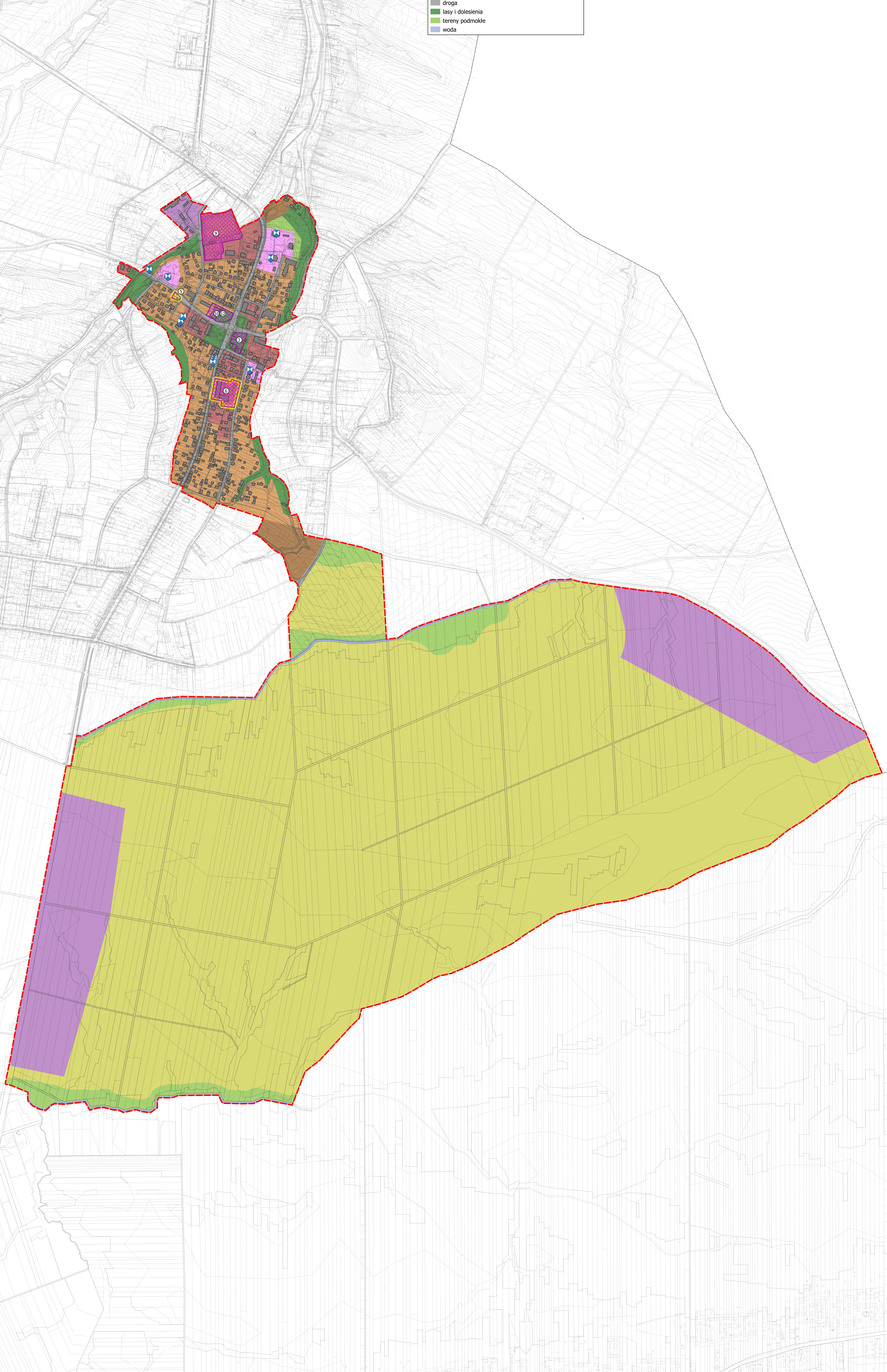
0 0,2 0,4 0,6 km

PODKŁAD: MAPA ZASADNICZA



- Uwarunkowania przestrzenne obszaru rewitalizacji:
- granicz gminy
  - mapa zasadnicza
  - granicz obszaru rewitalizacji
  - budynki
- Obiekty ważne dla tożsamości miejsca:
- obiekty wpisane do ewidencji zabytków
- Kierunek zagospodarowania wg SUiKZP:
- zabudowa mieszkaniowa jednorodzinna
  - tereny zabudowy zagrodowej
  - tereny usługowe
  - tereny produkcyjne
  - tereny sakralne
  - grunty orne
  - droga
  - lasy i dolesienia
  - tereny podmokłe
  - woda

- Kierunki zmian obszaru rewitalizacji podstawowe przedsięwzięcia rewitalizacyjne:
- Ⓜ Rewitalizacja centrum Tarnobrzegu – skwer dla mieszkańców
  - Ⓜ Rewitalizacja budynku dawnego urzędu na potrzeby społeczne i kulturalne
  - Ⓜ Nowe oblicze pomocy społecznej w Gminie Tarnobrzeg
  - Ⓜ "Aktywnie z OLIMPIAKOS". Zajęcia piłkarskie dla dzieci
  - Ⓜ Termomodernizacja budynku Tarnobrzegskiego Ośrodka Kultury
  - Ⓜ Tarnobrzegski Festyn Międzypokoleniowy
  - Ⓜ obszar realizacji podstawowego przedsięwzięcia rewitalizacyjnego
  - Ⓜ obszar wymagający zmiany w MPZP



# PODSTAWOWE KIERUNKI ZMIAN FUNKCJONALNO-PRZESTRZENNICH OBSZRU REWITALIZACJI

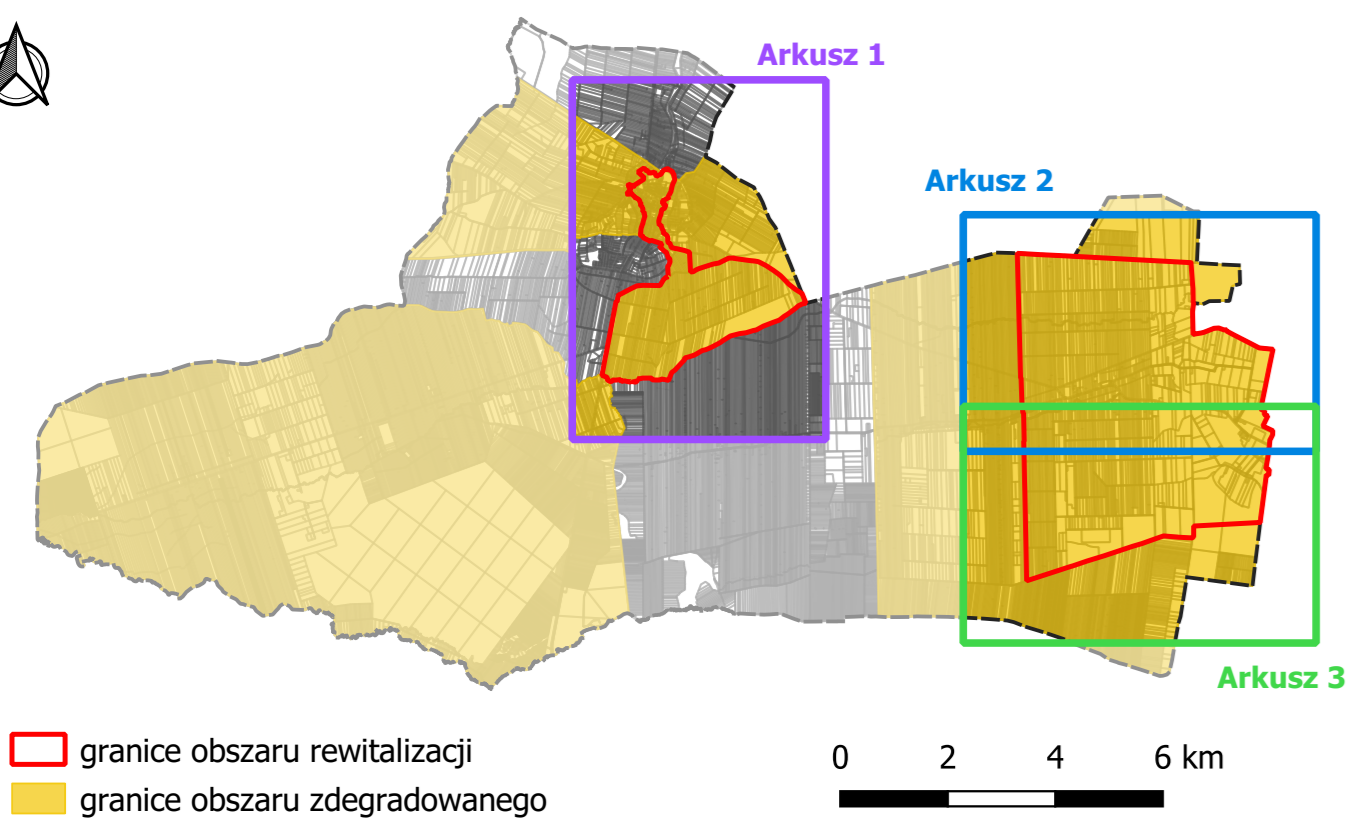
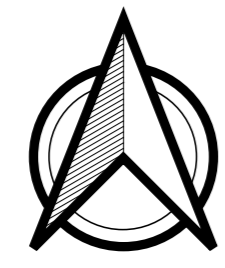
ARKUSZ NR 2  
PODOBZAR REWITALIZACJI II

SOŁECTWO: RÓŻANIEC I

SKALA 1:5000

0 0,2 0,4 0,6 km

PODKŁAD: MAPA ZASADNICZA



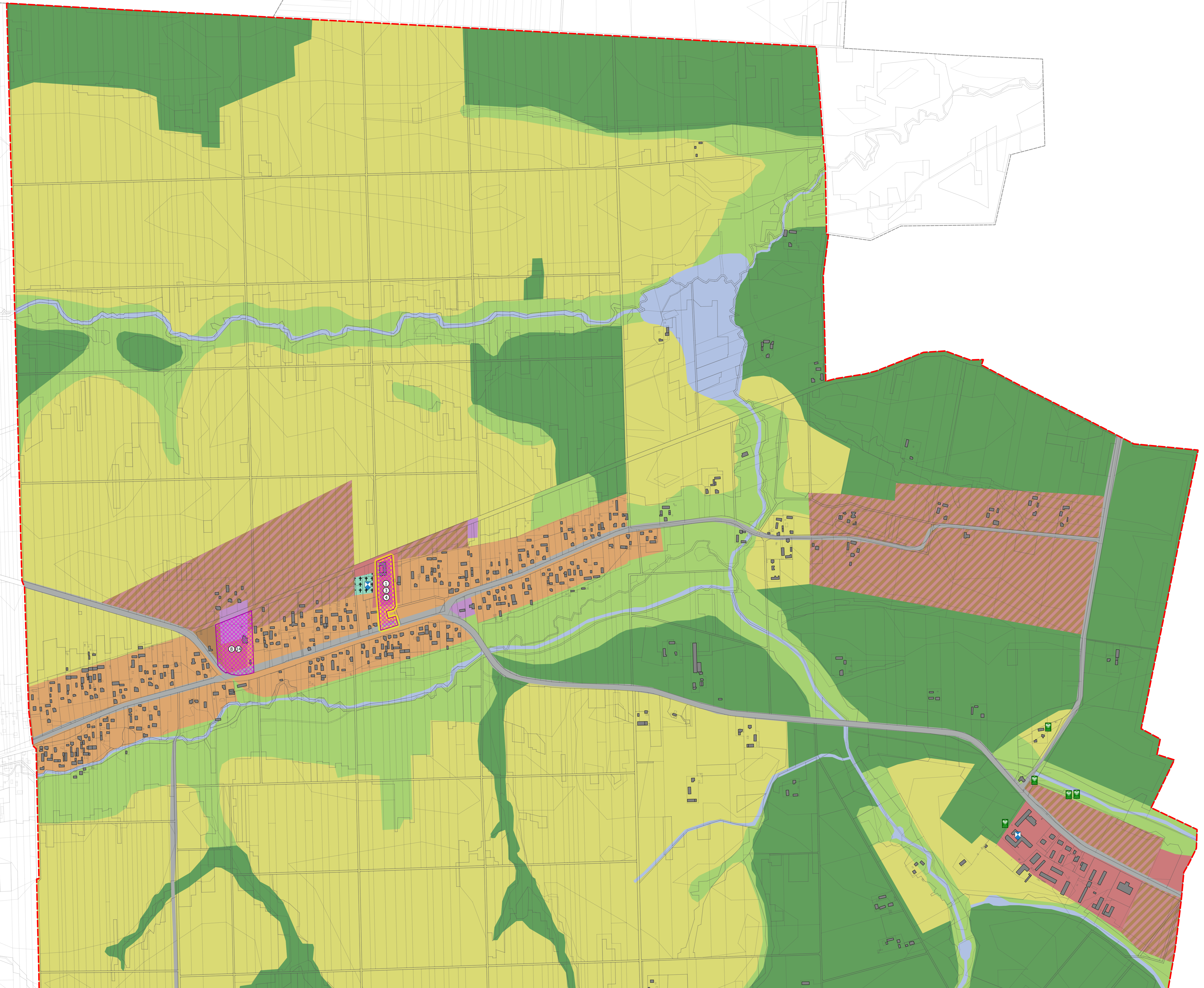
## Uwarunkowania przestrzenne obszaru rewitalizacji:

- granice gminy
- mapa zasadnicza
- granice obszaru rewitalizacji
- budynki
- Obiekty ważne dla tożsamości obszaru:**
- obiekty wpisane do ewidencji zabytków
- pomniki przyrody
- Kierunek zagospodarowania wg SUIKZP:**
- zabudowa mieszkaniowa jednorodzinna
- tereny zabudowy zagrodowej
- tereny zabudowy mieszkaniowej z usługami
- tereny usługowe
- tereny produkcyjne
- grunty orne
- droga
- lasy i dolesienia
- tereny podmokłe
- woda
- teren cmentarza

## Kierunki zmian obszaru rewitalizacji

### podstawowe przedsięwzięcia rewitalizacyjne:

- Przebudowa budynku po byłej szkole w Różańcu Pierwszym na potrzeby utworzenia Centrum Aktywności Społecznej Gminy Tarnogród
  - Organizacja i prowadzenie Centrum Aktywności Społecznej w Różańcu Pierwszym
  - Mieszkania wspomagane w Centrum Aktywności Społecznej Gminy Tarnogród
  - "Aktywnie z Gromem". Zajęcia piłkarskie dla dzieci
  - Budowa parkingu przy stadionie piłkarskim LKS GROM w Różańcu Pierwszym
- obszar realizacji podstawowego przedsięwzięcia rewitalizacyjnego
  - obszar wymagający zmiany w MPZP



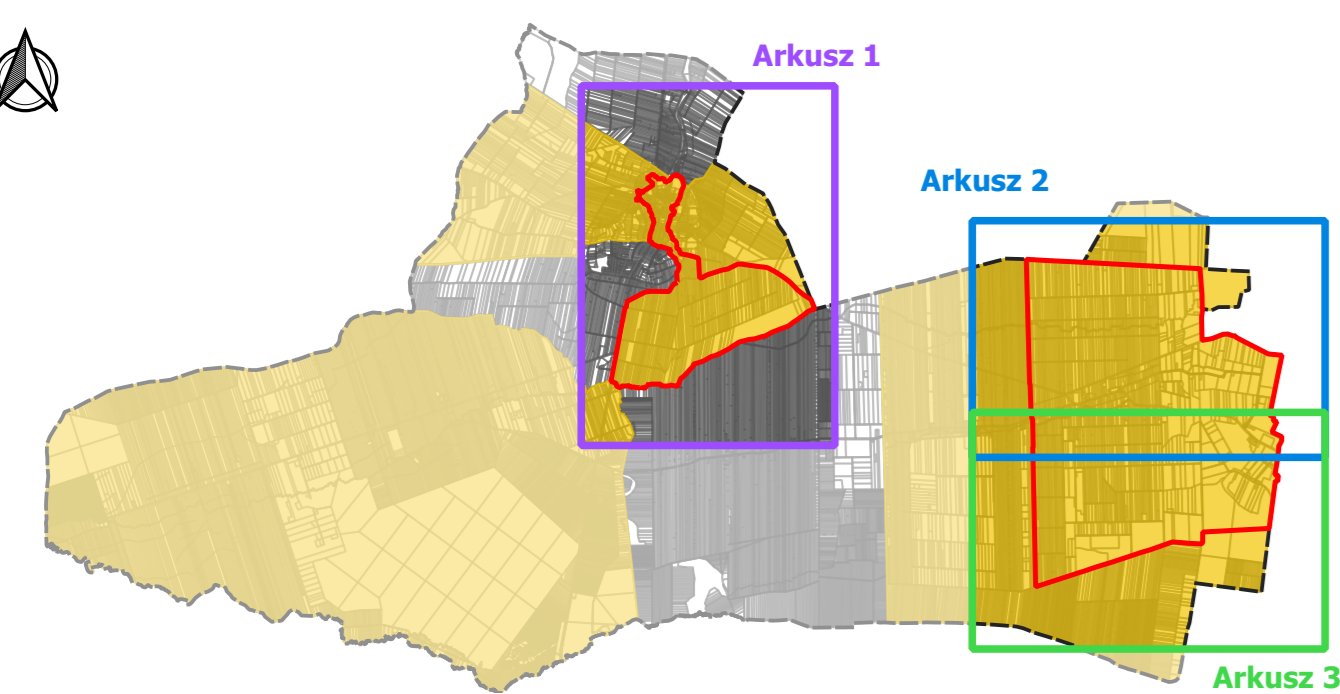
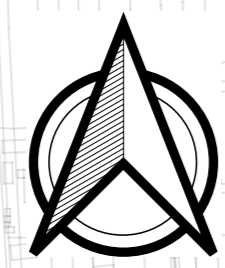
# PODSTAWOWE KIERUNKI ZMIAN FUNKCJONALNO-PRZESTRZENNYCH OBSZRU REWITALIZACJI

ARKUSZ NR 3  
PODOBSZAR REWITALIZACJI II

SOŁECTWO: RÓŻANIEC I  
SKALA 1:5000

0 0,2 0,4 0,6 km

PODKŁAD: MAPA ZASADNICZA



0 2 4 6 km

## Uwarunkowania przestrzenne obszaru rewitalizacji:

- granicz gminy
  - mapa zasadnicza
  - granicz obszaru rewitalizacji
  - budynki
- Obiekty ważne dla tożsamości obszaru:
- obiekty wpisane do ewidencji zabytków
  - pomniki przyrody
- Kierunek zagospodarowania wg SUiKZP:
- tereny zabudowy zagrodowej
  - tereny zabudowy mieszkaniowej z usługami
  - tereny usługowe
  - grunty orne
  - droga
  - lasy i dolesienia
  - tereny podmokłe
  - woda

